

Herzlich willkommen!

Sie sind auf der Internet-Seite von REHADAT-Statistik.

---



## Was ist REHADAT-Statistik?

REHADAT-Statistik ist ein Internet-Portal.

Ein Portal ist eine Internet-Seite mit vielen Infos zu einem Thema.

REHADAT-Statistik ist

besonders für Fach-Leute interessant.

Die Internet-Seite lautet: [www.rehadat-statistik.de](http://www.rehadat-statistik.de)



Im Internet-Portal **REHADAT-Statistik**

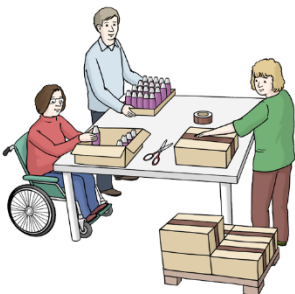
gibt es viele Statistiken zum Thema:

**“Berufliche Teilhabe**

**Und Inklusion von Menschen mit Behinderung”.**

**Teilhabe** bedeutet:

- Bei etwas mit-machen
- Oder dabei sein



**Berufliche Teilhabe** bedeutet:

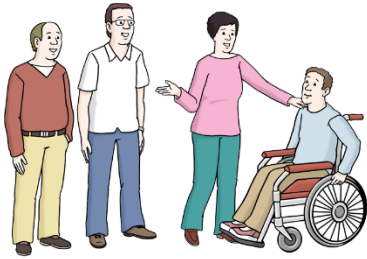
Menschen mit Behinderung sollen da arbeiten,  
wo auch Menschen ohne Behinderung arbeiten.

**Inklusion** bedeutet:

- Alle Menschen sind dabei.
- Kein Mensch wird ausgeschlossen.

Zum Beispiel in einer inklusiven Schule:

Hier lernen Kinder mit Behinderung zusammen mit  
Kindern ohne Behinderung.

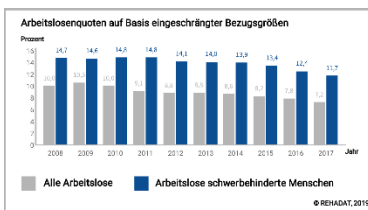


**Statistiken** sind Zahlen und Daten,

die gesammelt und verarbeitet werden.

Zum Beispiel:

So viele Menschen mit Schwer-Behinderung  
lebten in Deutschland vor 10 Jahren  
Und so viele sind es heute.



Statistiken werden häufig in Tabellen

Oder in Schau-Bildern dargestellt.

Statistik ist ein wichtiges Thema.



**Statistik** bedeutet:

Fach-Leute fragen viele Menschen  
über ein bestimmtes Thema  
nach ihrer Meinung oder Erfahrung.

Fach-Leute sind zum Beispiel:

- Wissenschaftler
- Oder Forscher

Sie möchten etwas Neues  
über dieses Thema heraus-finden.

Durch das Fragen wollen die Fach-Leute  
etwas besser verstehen.

Zum Beispiel:

In welchen Berufen arbeiten Menschen mit Behinderung  
in Deutschland heute?

Oder wie können Menschen mit Behinderung  
an ihrem Arbeits-Platz gut arbeiten?

Die Fach-Leute fragen oft sehr viele Menschen.

Manchmal fragen sie aber nur sehr wenige Menschen.

Wichtig ist auch:

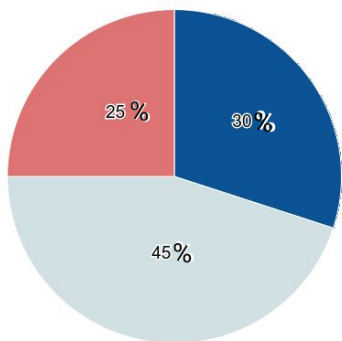
Wann wurde die Befragung gemacht?



Diese Informationen stehen bei REHADAT-Statistik immer am Ende von der Seite mit einer Statistik unter der Über-Schrift "**Methodik**".

Methodik ist ein schweres Wort.

Es beschreibt wie etwas gemacht wird.



Bei **REHADAT-Statistik** finden Sie

auch viele Zahlen mit dem Zeichen %.

Das bedeutet "Prozent".

Die Zahlen sind für Fach-Leute sehr wichtig.

Durch die Prozent-Zahlen wissen Fachleute, wie groß der Anteil ist.



Alle Texte bei **REHADAT-Statistik**

sind in Schwerer Sprache geschrieben.

Es gibt keine Infos in Leichter Sprache.

Holen Sie sich Unterstützung beim Lesen!

## **Wie können Sie sich unsere Seiten vorlesen lassen?**

Die Texte auf unseren Seiten  
können Sie sich auch anhören.

Dafür müssen Sie ganz oben rechts  
auf den Laut-Sprecher klicken.

Dann liest eine Computer-Stimme den Text vor.

Das Portal **REHADAT-Statistik**

ist ein Angebot von REHADAT.

REHADAT wird unterstützt vom

**Bundes-Ministerium für Arbeit und Soziales.**

REHADAT gehört zum

**Institut der deutschen Wirtschaft Köln.**

### **Weitere Infos in Leichter Sprache:**

[So funktioniert die Internet-Seite von "REHADAT-Statistik" \(pdf\).](#)

[Hier gibt es weitere Infos zu REHADAT.](#)

Die Bilder hat die Lebenshilfe Bremen gezeichnet.

Deswegen haben sie das sogenannte Copy-Right (sprich Kopi-Reit) daran:

© Lebenshilfe Bremen